



L'ASSOCIATION DES PROFESSEURS DE LIGNERY (CSQ)

36, boul. Taschereau - Casier Postal 35 - LA PRAIRIE (Québec) J5R 3Y1

INFO APL # 09



2012-06-18
Vol. 38 No. 09

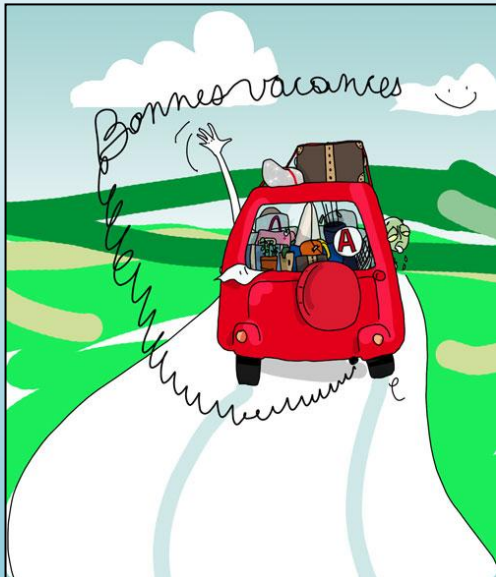
Téléphone : (450) 659-5491 ou sans frais (514) 877-5000 – Tonalité – (450) 659-5491 Courriel : z27_lignery@csq.qc.net
Télécopieur : (450) 659-8743 ou sans frais (514) 877-5000 – Pause – (450) 659-8743 Site web : www.lignery.ca



Rendez-vous directement sur notre site Web mobile !

Téléchargez l'application **Scanlife** sur votre téléphone cellulaire au 2dscan.com.

Utilisez Scanlife pour photographier le code. Le code vous amènera directement sur notre site Web mobile.



FERMETURE DU BUREAU DE L'APL le 25 juin et le 2 juillet et aussi POUR LES VACANCES

du 6 juillet 2012 à 12 heures
au vendredi 27 juillet inclusivement.

Nous serons de retour
le lundi 30 juillet à 9 heures.

HORAIRE D'ÉTÉ

En juillet et août,
le bureau de l'APL est ouvert
du lundi au jeudi de 8 h à 17 h
et le vendredi de 8 h à 12 h



MESSAGE AUX ENSEIGNANTES ET AUX ENSEIGNANTS SUR LA LISTE DE PRIORITÉ D'EMPLOI

DATES À METTRE À VOTRE AGENDA

Rencontres d'information avant les séances de choix de postes du mois d'août.

9 août 2012

Bureau de l'APL

- 9 heures : Champ 01 primaire (**sauf AUT**) et tous les spécialistes du primaire (champs 04, 05 et 06)

Auditorium de la Magdeleine

- 14 heures : Champ 02 préscolaire et champ 03 primaire général



10 août 2012

Bureau de l'APL

- 9 heures : Champ 01 secondaire (**incluant 01 AUT primaire et secondaire**) et tous les champs du secondaire



L'APL communiquera avec vous entre le 30 juillet et le 3 août afin de confirmer votre présence à la rencontre d'information.

Si vous déménagez prochainement ou avez changé vos coordonnées dernièrement, s.v.p. veuillez nous acheminer les modifications d'ici le 29 juin.

Séances de choix de postes du mois d'août 2012.

14 août 2012

Auditorium de la Magdeleine

- 9 h 30 : Champ 01 primaire (**sauf 01 AUT**) et spécialistes du primaire (champs 04, 05 et 06)
- 14 heures : Champ 02 préscolaire et champ 03 primaire général

16 août 2012

La Citière

- 10 heures : Champ 01 secondaire (**incluant AUT primaire et secondaire**) et tous les champs du secondaire

Bureau des délégués et dîner de la rentrée

23 août 2012 à 9 h 30



Club de golf La Prairie

500, ave. Du Golf, La Prairie QC J5R 0A5

Veillez vous inscrire à l'APL

par téléphone (450-659-5491)

ou sans frais (514-877-5000 – tonalité – 450-659-5491)

ou par courriel (z27_lignery@csq.qc.net)

Un dîner sera prévu pour les personnes inscrites

N.B. : Nous souhaitons que chaque école soit représentée. Si vous n'avez toujours pas élu vos déléguées ou délégués pour 2012-2013, les personnes déléguées en 2011-2012 sont invitées.

Projet d'ordre du jour

- Supervision pédagogique
- Planification globale
- Convention de gestion
- Nombre d'élèves par groupe

L'Outil de travail quotidien

Vous recevrez l'agenda ***L'Outil de travail quotidien*** pour l'année 2012-2013.



Vous trouverez, dans les premières pages, des informations sur différents points de la convention : semaine régulière de travail, entente sur les modalités de distribution des heures de travail, congés spéciaux de force majeure ainsi que les absences pour maladie ou cause de décès.

Sans qu'il n'en coûte un sou à l'APL pour produire cet outil, nous recevons une partie des profits issus de la vente de publicité dans l'agenda. Ces sommes reçues servent à venir en aide aux enfants de milieux défavorisés. Les dernières années, les montants ont été versés aux CLSC de notre territoire (Châteauguay, Jardins du Québec et Kateri) pour permettre à des enfants de participer à des camps d'été. Chaque année, près de 3 000 \$ sont envoyés aux 3 CLSC.

Nous vous invitons à l'utiliser et à encourager nos commanditaires !

Exécutif APL 2012-2013

Martine Provost.....	Présidente
Guy Poissant.....	Vice-président
Jacques Parenteau	Secrétaire général
Véronique Bourdon	Conseillère A – Primaire – Secteur Châteauguay
Katrine Savaria.....	Conseillère B – Primaire – Secteur Châteauguay
Sophie Paquette.....	Conseiller A – Partie Nord – Primaire – Secteur Goéland
Kim D'Amour.....	Conseillère B – Partie Nord – Primaire – Secteur Goéland
Bernard Guertin.....	Conseiller C – Partie Nord – Primaire – Secteur Goéland
Marie-Josée Girard	Conseillère – Partie Sud – Primaire – Secteur – Goéland
Hélène Renaud	Conseiller - Secondaire – Secteur Châteauguay
Marie-Ève Perras.	Conseillère A – Écoles secondaires – Secteur Goéland
Richard Lefebvre.....	Conseiller B – Écoles secondaires – Secteur Goéland
Sylvain Millette	Conseiller – La Magdeleine – Secteur Goéland
Sylvain Tremblay.....	Conseiller – Éducation des adultes (EDA) et formation professionnelle (FP)

PRÉRETRAITE

Vous enseignez dans les champs suivants où il y a des personnes en surplus d'affectation :

- 09 Éducation physique
- 11 Arts plastiques
- 12 Français
- 14 Éthique et culture religieuse
- 17 Géographie – histoire

Si vous vous engagez à prendre une retraite sans réduction (35 ans de service ou 60 ans d'âge) le 1^{er} juillet 2013, vous êtes éligible à une pré-retraite. Ainsi vous pourriez recevoir 50% de votre salaire et ne pas avoir à travailler durant l'année scolaire 2012-2013 (5-4.00).

Communiquer avec L'APL au 450-659-5491 pour plus de détails.



Bon été!
Bon repos!
Bonnes vacances!
Amusez-vous bien!