



L'ASSOCIATION DES PROFESSEURS DE LIGNERY (CSQ)

36, boul. Taschereau - Casier Postal 35 - LA PRAIRIE (Québec) J5R 3Y1

# INFO APL # 08

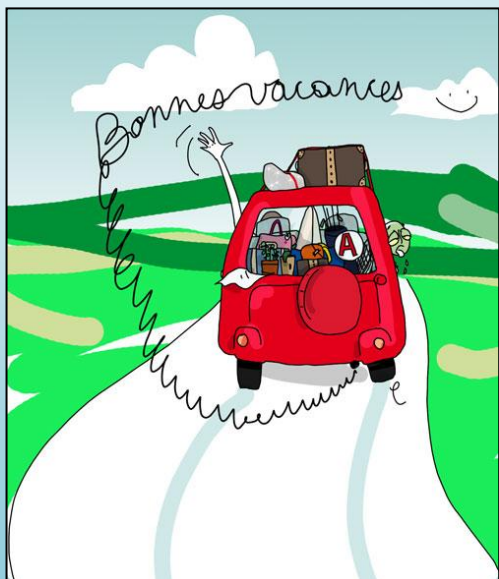


2013-06-20  
Vol. 39 No. 08

Téléphone : (450) 659-5491 ou sans frais (514) 877-5000 – Tonalité – (450) 659-5491 Courriel : [z27\\_lignery@csq.qc.net](mailto:z27_lignery@csq.qc.net)  
Télécopieur : (450) 659-8743 ou sans frais (514) 877-5000 – Pause – (450) 659-8743 Site web : [www.lignery.ca](http://www.lignery.ca)



Rendez-vous directement sur notre site Web mobile !  
Téléchargez l'application **Scanlife** sur votre téléphone cellulaire au [2dscan.com](http://2dscan.com).  
Utilisez Scanlife pour photographier le code. Le code vous amènera directement sur notre site Web mobile.



## FERMETURE DU BUREAU DE L'APL le 24 juin et le 1er juillet et aussi POUR LES VACANCES

du 5 juillet 2013 à 12 heures  
au lundi 29 juillet inclusivement.

Nous serons de retour  
le mardi 30 juillet à 9 heures.

## HORAIRE D'ÉTÉ

En juillet et août,  
le bureau de l'APL est ouvert  
du lundi au jeudi de 8 h à 17 h  
et le vendredi de 8 h à 12 h



# Bureau des délégués et dîner de la rentrée

**22 août 2013 à 9 h 30**

(Inscription à partir de 9 heures)

## Club de golf La Prairie

500, ave. Du Golf, La Prairie QC J5R 0A5

### ***Veuillez vous inscrire à l'APL***

*par téléphone (450-659-5491)*

*ou sans frais (514-877-5000 – tonalité – 450-659-5491)*

*ou par courriel (z27\_lignery@csq.qc.net)*

*Un dîner sera prévu pour les personnes inscrites*

## Projet d'ordre du jour

### Transformation actuelle de l'éducation

- Évaluation du personnel enseignant et néolibéralisme

Notre invité spécial : Sébastien Bouchard

N.B. : **Nous souhaitons que chaque école soit représentée.** Si vous n'avez toujours pas élu vos déléguées ou délégués pour 2013-2014, les personnes déléguées en 2012-2013 sont invitées.

## Exécutif APL 2013-2014

|                          |  |
|--------------------------|--|
| Martine Provost.....     | Présidente   |
| Guy Poissant.....        | Vice-président   |
| Jacques Parenteau .....  | Secrétaire général   |
| Véronique Bourdon .....  | Conseillère A – Primaire – Secteur Châteauguay                             |
| Isabelle Lapierre.....   | Conseillère B – Primaire – Secteur Châteauguay                             |
| Sophie Paquette.....     | Conseiller A – Partie Nord – Primaire – Secteur Goéland                    |
| Kim D'Amour.....         | Conseillère B – Partie Nord – Primaire – Secteur Goéland                   |
| Bernard Guertin.....     | Conseiller C – Partie Nord – Primaire – Secteur Goéland                    |
| Marie-Josée Girard ..... | Conseillère – Partie Sud – Primaire – Secteur – Goéland                    |
| Hélène Renaud .....      | Conseiller - Secondaire – Secteur Châteauguay                              |
| Marie-Ève Perras. ....   | Conseillère A – Écoles secondaires – Secteur Goéland                       |
| Richard Lefebvre.....    | Conseiller B – Écoles secondaires – Secteur Goéland                        |
| À combler.....           | Conseiller – La Magdeleine – Secteur Goéland                               |
| Sylvain Tremblay.....    | Conseiller – Éducation des adultes (EDA) et formation professionnelle (FP) |

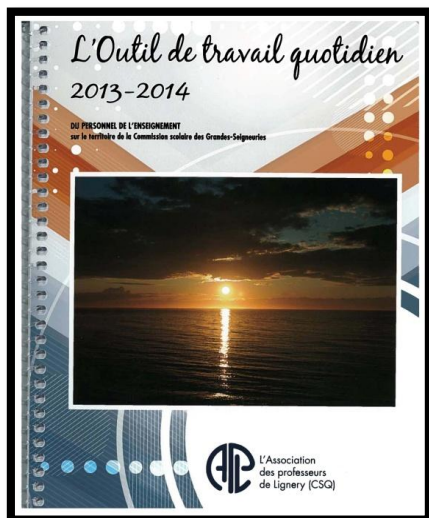
## PRÉRETRAITE

Vous enseignez dans les champs suivants où il y a des personnes en surplus d'affectation :

- 09 Éducation physique
- 11 Arts plastiques
- 12 Français
- 17 Géographie – histoire

Si vous vous engagez à prendre une retraite sans réduction (35 ans de service ou 60 ans d'âge) le 1<sup>er</sup> juillet 2013, vous êtes éligible à une pré-retraite. Ainsi vous pourriez recevoir 50% de votre salaire et ne pas avoir à travailler durant l'année scolaire 2013-2014 (5-4.00). Communiquer avec L'APL au 450-659-5491 pour plus de détails.

# L'Outil de travail quotidien



Vous recevrez l'agenda *L'Outil de travail quotidien* pour l'année 2013-2014.

Vous trouverez, dans les premières pages, des informations sur différents points de la convention : semaine régulière de travail, entente sur les modalités de distribution des heures de travail, congés spéciaux de force majeure ainsi que les absences pour maladie ou cause de décès.

Sans qu'il n'en coûte un sou à l'APL pour produire cet outil, nous recevons une partie des profits issus de la vente de publicité dans l'agenda. Ces sommes reçues servent à venir en aide aux enfants de milieux défavorisés. Les dernières années, les montants ont été versés aux CLSC de notre territoire (Châteauguay, Jardins du Québec et Kateri) pour permettre à des enfants de participer à des camps d'été. Chaque année, près de 3 000 \$ sont envoyés aux 3 CLSC.

***Nous vous invitons à l'utiliser et à encourager nos commanditaires !***



## SEMAINE DES ENSEIGNANTS ET ENSEIGNANTES AU PARC SAFARI

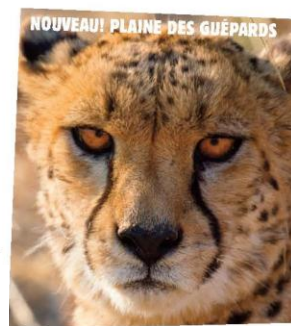
**DU 29 JUIN AU 7 JUILLET 2013**

Le Parc Safari désire souligner votre travail, enseignants et enseignantes du Québec, en vous offrant un **rabais de 50%** sur le tarif d'entrée à vous et à votre famille!

Remettez ce bon dûment rempli à la billetterie et présentez votre carte de membre de votre syndicat.

\* Le rabais s'applique à tous les occupants d'un même véhicule. Maximum de 7 personnes. Ne peut être combiné à aucune autre offre.

ÉCONOMISEZ  
**50%**



### VOS COORDONNÉES PROFESSIONNELLES

Nom : \_\_\_\_\_ Prénom : \_\_\_\_\_

**Rabais aux membres de l'APL sur présentation de votre carte APL**

Adresse : \_\_\_\_\_

Ville : \_\_\_\_\_ Code postal : \_\_\_\_\_

Commission scolaire : \_\_\_\_\_

Courriel : \_\_\_\_\_

Découpez le coupon. Veuillez noter que le rabais s'applique à tous les occupants d'un même véhicule. Maximum de 7 personnes. Ne peut être combiné à aucune autre offre.

# MESSAGE AUX ENSEIGNANTES ET AUX ENSEIGNANTS SUR LA LISTE DE PRIORITÉ D'EMPLOI

## DATES À METTRE À VOTRE AGENDA

Rencontres d'information avant les séances de choix de postes du mois d'août.

8 août 2013

Bureau de l'APL

- 9 h 30 : Champ 01 primaire (**sauf AUT**) et tous les spécialistes du primaire (champs 04, 05 et 06)



Auditorium de la Magdeleine

- 14 h : Champ 02 préscolaire et champ 03 primaire général

12 août 2013

Bureau de l'APL

- 10 h : Champ 01 secondaire (**incluant 01 AUT primaire et secondaire**) et tous les champs du secondaire



*L'APL communiquera avec vous entre le 30 juillet et le 2 août afin de confirmer votre présence à la rencontre d'information.*

*Si vous déménagez prochainement ou avez changé vos coordonnées dernièrement, s.v.p. veuillez nous acheminer les modifications d'ici le 29 juin.*

## Séances de choix de postes du mois d'août 2013.

13 août 2013

Auditorium de la Magdeleine

- 9 h 30 : Champ 01 primaire (**sauf 01 AUT**) et spécialistes du primaire (champs 04, 05 et 06)
- 14 h : Champ 02 préscolaire et champ 03 primaire général

15 août 2013

La Citière

- 10 h : Champ 01 secondaire (**incluant AUT primaire et secondaire**) et tous les champs du secondaire



**Bon été!**

**Bon repos!**

**Bonnes vacances!**

**Amusez-vous bien!**