



L'ASSOCIATION DES PROFESSEURS DE LIGNERY (CSQ)

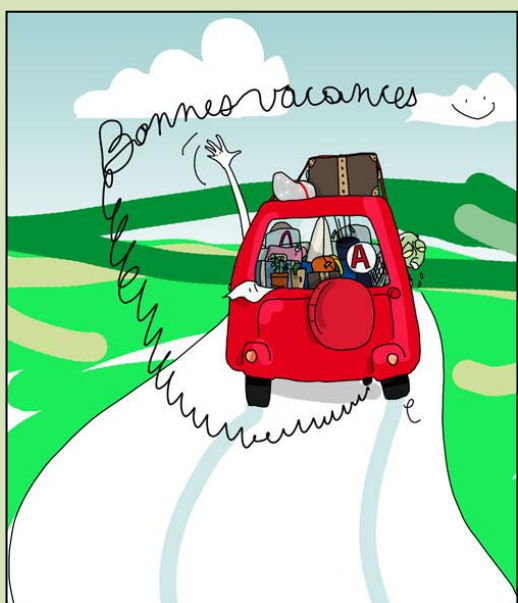
36, boul. Taschereau - Casier Postal 35 - LA PRAIRIE (Québec) J5R 3Y1

INFO APL # 07



2015-06-22
Vol. 41 No. 07

Téléphone : (450) 659-5491 ou sans frais (514) 877-5000 – Tonalité – (450) 659-5491 Courriel : z27_lignery@aplcsq.net
Télécopieur : (450) 659-8743 ou sans frais (514) 877-5000 – Pause – (450) 659-8743 Site web : www.lignery.ca



**FERMETURE
DU BUREAU DE L'APL**
les 24 juin et 1^{er} juillet
et aussi
POUR LES VACANCES
du 3 juillet 2015 à 12 heures
au lundi 27 juillet inclusivement.

Nous serons de retour
le mardi 28 juillet à 9 heures.

HORAIRE D'ÉTÉ

En juillet et août,
le bureau de l'APL est ouvert
du lundi au jeudi de 8 h à 17 h
et le vendredi de 8 h à 12 h



Exécutif APL 2015-2016

Martine Provost	Présidente
Guy Poissant.....	Vice-président
Jacques Parenteau	Secrétaire général
Véronique Bourdon	Conseillère A – Primaire – Secteur Châteauguay
Isabelle Lapierre.....	Conseillère B – Primaire – Secteur Châteauguay
Bernard Guertin.....	Conseiller A – Partie Nord – Primaire – Secteur Goéland
Kim D'Amour	Conseillère B – Partie Nord – Primaire – Secteur Goéland
Sophie Paquette.....	Conseillère C – Partie Nord – Primaire – Secteur Goéland
Marie-Josée Girard	Conseillère – Partie Sud – Primaire – Secteur – Goéland
Hélène Renaud	Conseillère - Secondaire – Secteur Châteauguay
Sophie Hébert	Conseillère A – Écoles secondaires – Secteur Goéland
Francis Paquin	Conseiller B – Écoles secondaires – Secteur Goéland
Marie-Ève Perras	Conseillère – La Magdeleine
Chantal Leclerc	Conseillère – Éducation des adultes (EDA) et formation professionnelle (FP)
Sylvain Gervais	Conseiller spécial – La Magdeleine

MESSAGE AUX ENSEIGNANTES ET AUX ENSEIGNANTS SUR LA LISTE DE PRIORITÉ D'EMPLOI

DATES À METTRE À VOTRE AGENDA

Rencontres d'information avant les séances de choix de postes du mois d'août. AU BUREAU DE L'APL

11 août 2015	➤ 9 h :	Champ 01 primaire (sauf AUT) et tous les spécialistes du primaire (champs 04, 05 et 06)
12 août 2015	➤ 9 h :	Champ 01 secondaire (incluant 01 AUT primaire et secondaire) et tous les champs du secondaire
12 août 2015	➤ 14 h :	Champ 02 préscolaire et champ 03 primaire général



L'APL communiquera avec vous entre le 28 et le 31 juillet afin de confirmer votre présence à la rencontre d'information.

Si vous déménagez prochainement ou avez changé vos coordonnées dernièrement, s.v.p. veuillez nous acheminer les modifications d'ici le 29 juin.

Séances de choix de postes du mois d'août 2015 – CSDGS – À LA CITIÈRE

13 août 2014	➤ 9 h :	Champ 01 primaire (sauf 01 AUT) et spécialistes du primaire (champs 04, 05 et 06)
17 août 2014	➤ 9 h :	Champ 01 secondaire (incluant AUT primaire et secondaire) et tous les champs du secondaire
17 août 2014	➤ 14 h :	Champ 02 préscolaire et champ 03 primaire général

Les membres de l'APL qui désirent avoir les listes des postes non choisis à la suite des séances de choix de postes, veuillez vous présenter **le lendemain** des dites séances à compter de 9 heures au bureau de l'APL.

Bureau des délégués et dîner de la rentrée

24 août 2015 à 9 heures

(Inscription à partir de 8 h 30)

Salle Marguerite d'Youville
Manoir d'Youville

489, boul. d'Youville

ILE SAINT-BERNARD, Châteauguay QC
J5T 1Y9

Veillez vous inscrire à l'APL

par téléphone (450-659-5491)

ou sans frais (514-877-5000 – tonalité – 450-659-5491)

ou par courriel (z27_lignery@csq.qc.net)

Un dîner sera prévu pour les personnes inscrites

Projet d'ordre du jour

Négo et mobilisation

Notre invité spécial :

Jean-Noël Grenier, Ph.D.

professeur agrégé

Département des relations industrielles

Relations de travail dans les secteurs
public et parapublic

Faculté des sciences sociales

Université Laval

N.B. : Nous souhaitons que chaque école soit représentée. Si vous n'avez toujours pas élu vos déléguées ou délégués pour 2015-2016, les personnes déléguées en 2014-2015 sont invitées.

L'Outil de travail quotidien 2015-16

L'agenda *L'Outil de travail quotidien* sera distribué à la rentrée au début septembre.



GROSSESSE ET CONGÉ DE MATERNITÉ



L'APL peut vous accompagner dans la planification et l'administration du congé de maternité.

Si vous êtes enceinte, informez-nous de votre date prévue d'accouchement. Avec toute l'information, vous pourrez déterminer quelle est la meilleure solution pour vous.

Pour informations, contactez Jacques Parenteau.

POUR VOTRE INFORMATION

Durant l'année 2014-2015 avez-vous été en maladie et payé à 75 % ? (Clause 5-10.30)

Si vous avez été en invalidité durant l'année scolaire 2014-2015 et que vous avez été rémunéré à 75 % de votre salaire pour une ou pour plusieurs journées (les journées rémunérées à 66 2/3 % ne comptent pas), la Commission scolaire doit vous verser le 2 juillet 2015 l'ajustement 3/2600 du traitement annuel.

Deux cas possibles :

1. Si moins ou égal à 95 jours de maladie payés à 75 %

Traitement annuel _____ x 3/2600 x 25% x nombre de jours à 75 % _____ = _____
(Ne comptez pas les jours à 66 2/3 %)

2. Si supérieur à 95 jours de maladie payés à 75 %

Traitement annuel _____ x 2,74 % = _____

Veillez vérifier l'exactitude du versement.

Ce versement se fera le 2 juillet 2015
avec la note « **3/2600 ajustement** »
sur un relevé de salaire émis à part.

**Si vous ne recevez pas le bon montant ou si vous ne recevez rien
alors que vous avez été en maladie et payé à 75 %,
téléphonez à l'APL
au 450-659-5491 ou sans frais au 514-877-5000 – tonalité – 450-659-5491
à partir du 10 août 2015.**

NB : Le nombre de jours de maladie à 75 % n'inclut pas les 5 premiers jours de l'absence (banque de journées de maladie).

Jacques Parenteau, secrétaire général

**Bon été!
Bon repos!
Bonnes vacances!**

