



**5 mai 2021**

Nous vous invitons à vous rendre sur le site de L'APL ([www.lignery.ca](http://www.lignery.ca)) sous la rubrique *Fil de nouvelles* afin de consulter les sujets d'intérêt suivants :

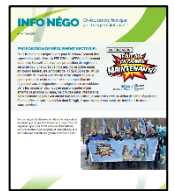
## SUIVI DE LA NÉGO

**Assemblée générale du 12 mai 2021 (et au besoin le 13 mai)**

- [Avis de convocation](#)
- [Procédure « Assemblée générale du 12 mai 2021 \(et au besoin le 13 mai\)](#)

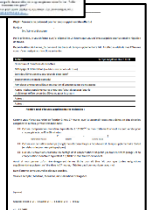
**INFO NÉGO – FSE « Proposition de règlement sectoriel » :**

[http://lafse.org/fileadmin/Negotiations/Info\\_Nego/infonego4-27avril2021.pdf](http://lafse.org/fileadmin/Negotiations/Info_Nego/infonego4-27avril2021.pdf)



## DÉPASSEMENT DE LA TÂCHE ET FACTURATION 2020-2021

- [Document d'information : COMMUNIQUÉ APL : TÂCHES – COVID #7](#)
- [Formulaire : Opération « Demande de paiement pour le temps supplémentaire effectué »](#)
- [Calculateur de tâche 2020-2021 \(excel\)](#)



## DÉPASSEMENT DES MAXIMA

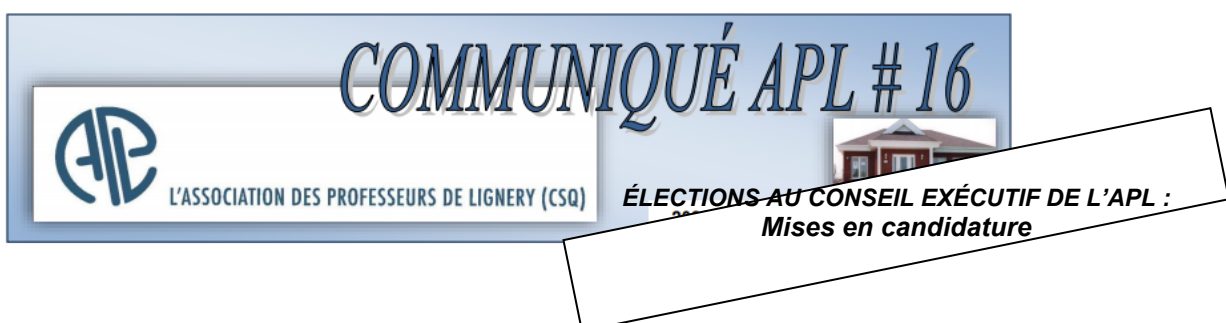


DEMANDE  
DE COMPENSATION  
pour dépassement  
des maxima d'élèves  
par groupe

Demande de compensation -  
(Formulaires) :  
Préscolaire - Primaire 2020-2021  
Secondaire 2020-2021  
Formation professionnelle 2020-2021

[Document de référence 2020-2021 :](#)

**Vous retrouverez le [communiqué APL # 16](#) sur le site web de L'APL dans l'onglet Publications / Communiqués APL / 2020-2021**



## **AFFECTATION 2021-2022**

**\*Pour les personnes concernées.**



[Consultez « L'Agenda – dates à mettre à votre agenda »](#)

Les modalités de ces rencontres (incluant les inscriptions) vous seront transmises via nos publications futures.

### **[ABONNEZ-VOUS À L'INFOLETTRE](#)**

Nous vous invitons à vous inscrire à l'infolettre de L'APL.

Marche à suivre :

- aller sur la page d'accueil du site [www.lignery.ca](http://www.lignery.ca)
- dans le bas de la page d'accueil, dans l'encadré, indiquer votre prénom, votre nom et votre adresse courriel
- cliquer sur le bouton « Soumettre » et suivre les indications faciles

A screenshot of a web form titled 'ABONNEZ-VOUS À L'INFOLETTRE DU SYNDICAT.' It contains three input fields labeled 'Prénom', 'Nom', and 'Courriel'. Below the fields is a yellow button labeled 'Soumettre'.