



Informations préliminaires concernant les journées de grève

Les 21, 22 et 23 novembre 2023

Voici une mise à jour des informations que nous avons jusqu'à maintenant. Si des changements survenaient d'ici-là, nous vous tiendrons informés de la même façon. Restez à l'affut!

Afin de vous aider à planifier les trois journées de grève de la semaine prochaine, voici les informations préliminaires que nous détenons sur la séquence de celles-ci. Il reste encore plusieurs détails à ficeler, mais nous trouvons important de vous tenir au courant de l'avancement des travaux. Soyez à l'affut, les détails peuvent évoluer rapidement. Nous vous tiendrons au courant le plus tôt possible, **au plus tard vendredi !**

Le 21 novembre : Rassemblement régional aux couleurs du Front commun à Longueuil

Le départ des autobus se fera de l'école de la Magdeleine (à La Prairie) et de l'école Louis-Philippe-Paré (à Châteauguay) dès 7h30.

Votre présence à l'un de ces deux endroits est **requise dès 7h15**.

Où : La Marina de Longueuil (près du Pont Jacques-Cartier)

Quand : De 8h00 à 12h00

Attendez-vous à un événement festif : musique, discours, foodtrucks.

Une inscription Forms doit être complétée avant vendredi midi pour prévoir les autobus et la nourriture en quantité suffisante. Chaque membre doit s'inscrire de façon individuelle.

Inscription :

Cliquez ici : [Lien vers le formulaire d'inscription](#) ou via le bouton « inscriptions » du site de L'APL.

Si vous avez un ou des enfants sous votre responsabilité cette journée-là, ils sont les bienvenus dans les autobus et lors de l'événement. Il est important de nous en informer via votre inscription Forms.

Le 22 novembre : « Nous, d'une seule voix !.. D'un seul pas vers le CSSDGS! »

Marche jusqu'au Centre de services scolaire des Grandes-Seigneuries (5 km aller-retour)

Où : Départ et retour à l'école de la Magdeleine (Utilisez les stationnements de l'établissement)

Quand: de 8h00 à ~~11h00~~ **12h00**

Départ de la marche : 8h30-8h45

~~Nous occuperons le stationnement de La Citière de 9h00 à 10h00 (environ).~~

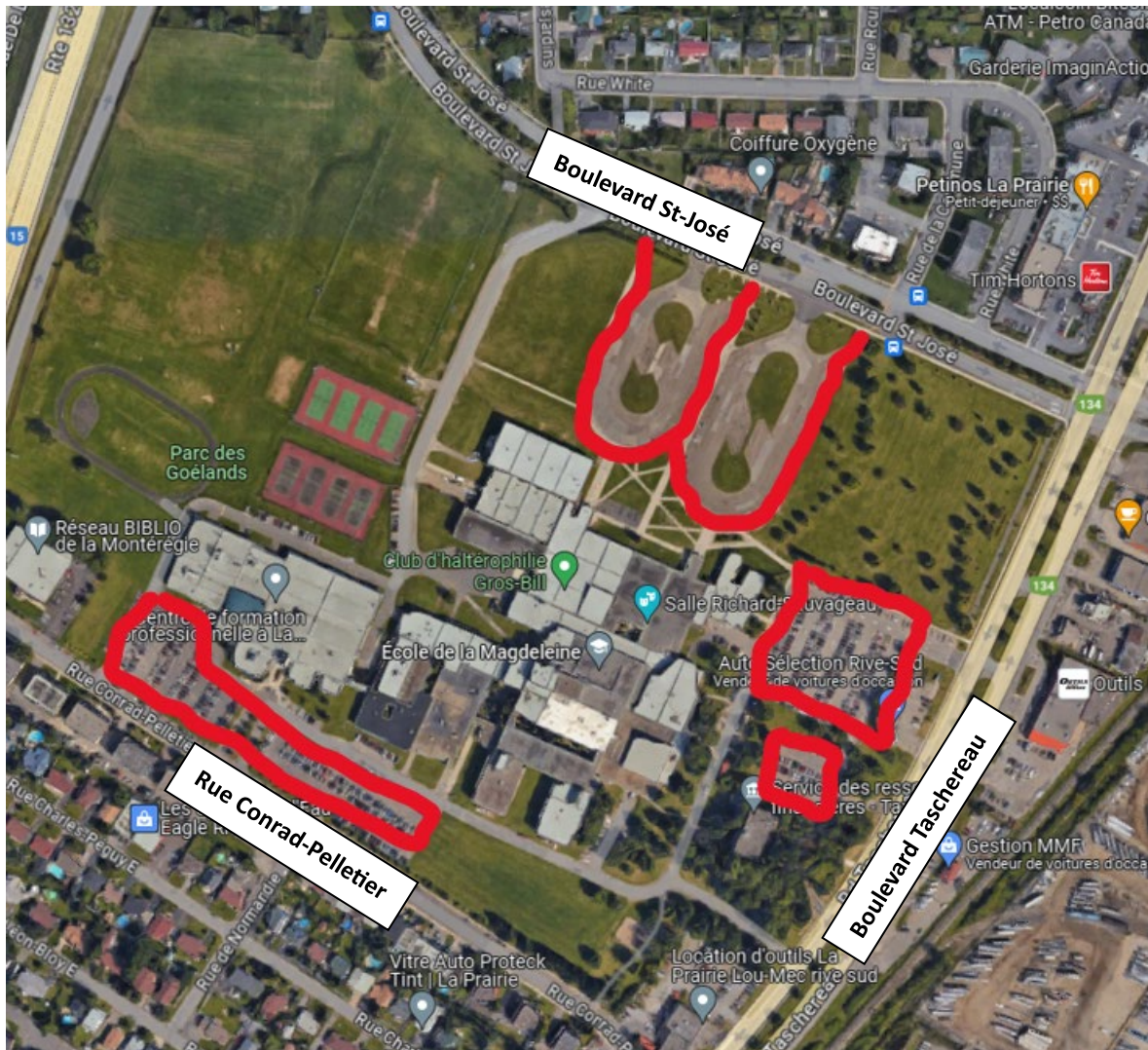
Nous nous arrêterons devant les bureaux du CSSDGS à Place La Citière de 9h45 à 10h45.

Départ de la Place La Citière pour retourner à la Magdeleine : 11h00.

Au programme : musique, discours, collations et breuvages chauds.

Si vous avez un ou des enfants sous votre responsabilité cette journée-là, ils sont les bienvenus pour la marche !

Voici en image les endroits où vous pourrez vous stationner. Il y aura des membres de notre équipe qui seront là pour maximiser les places. Le co-voiturage est à privilégier en tout temps.



Le 23 novembre : Événement autour de l'hôpital Anna-Laberge de Châteauguay

Où : Rendez-vous dans un des stationnements suivants :

- École Louis-Philippe-Paré;
- École Brenda-Milner;
- Centre écologique Fernand-Seguin.

Quand : Dès 7h30 (l'événement est prévu de 8h00 à 10h30)

Si vous avez un ou des enfants sous votre responsabilité cette journée-là, ils sont les bienvenus!

Les réseaux de l'Éducation, de la Santé et des Services sociaux se rassemblent pour prendre soin les uns des autres. Nous sommes attachés à nos réseaux publics.

Autres informations utiles

Puisqu'il est difficile de prévoir le nombre de participants à chacun des événements, nous vous recommandons d'utiliser le plus possible le **co-voiturage** pour vous y rendre, et ce, pour les départs en autobus également !

Matériel à prévoir:

*Au plus tard lundi le 20 novembre, il est important de sortir de votre établissement tout votre matériel de manifestation: drapeaux aux couleurs du Front commun, sifflets, bandanas, objets bruyants, tuques APL, etc.

Nous vous encourageons à être créatifs : apportez vos pancartes personnalisées, costumes ...

Manifs hebdos pour la négo:

* Veuillez prendre note que les manifestations du jeudi (Opération #7) sont suspendues pour le moment.

Bonne mob!
Solidarité!